

სექცია 1 - მიმოხილვა

კომპიუტერი იყენებს ოპერაციულ სისტემას სხვადასხვა მოწყობილობების სამართავად. მაკინტოშისა და ვინდოუსის ოპერაციული სისტემები გარდაქმნიან იმფორმაციას მომხმარებლის გრაფიკულ ინტერფეისად, რომელიც უფრო მარტივია აღსაქმნელად. (მგი) მომხმარებელს აძლევს საშუალებას შეიცნოს ინფორმაცია პიქტოგრამაზე და სიმბოლოზე დაცკაპუნებით ერთერთი შემადგენელი ნაწილი ოპერაციული სისტემისა არის სამუშაო მაგიდა.

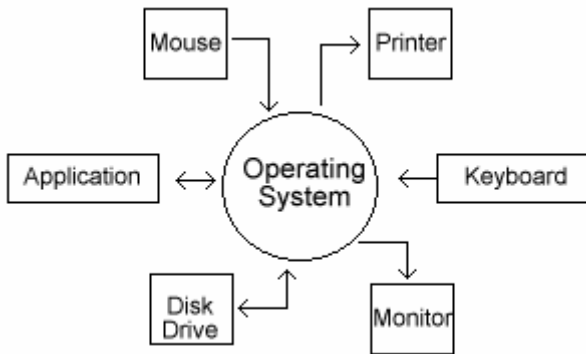
ამ თავში შეისწავლით ზოგად ინფორმაციას ოპერაციული სისტემის მუშაობის შესახებ და შემდგომ ნახავთ ინფორმაციას Windows XP-ის სამუშაო მაგიდაზე.

სექცია 2 - მიზნები

თავის ბოლოს თქვენ გეცოდინებათ

- ოპერაციული სისტემის განსაზღვრა.
- ძირეული ფუნქციების განსაზღვრა Windows-ის ოპერაციულ სისტემაში.
- Log On-ი Windows XP-ს მქონე კომპიუტერში.
- Windows XP ელემენტების განსაზღვრა.
- როგორ გამოვრთოთ Windows XP კომპიუტერი.

სექცია 3 – რა არის ოპერაციული სისტემა



ოპერაციული სისტემა არის აპლიკაცია რომელიც მართავს სხვადასხვა მოწყობილობებს და აპლიკაციებს. ქვემოთ მოცემულ გრაფიკში ნაჩვენებია თუ როგორ მართავს ოს-ი მაუსს, პრინტერს, კლავიატურას, მონიტორს, დისკ წამკითხველებს, და აპლიკაციებს.

ოს-ი თარგმნის ყველა ინფორმაციას კომპიუტერულ ენაზე (დაიმახსოვრეთ ყველა ისინი არიან 0-ები ან 1-ანები). ერთი მეთოდი ამ ინფორმაციის გამოსაჩენად არის მგი. მგი-ის ელემენტებია: ფანჯრები, მენიუები, ღილაკები, ლიფტები, პიქტოგრამები, ამოცანათა ზოლი და სამუშაო მაგიდა

სექცია 4 - Logging On (შესვლა სისტემაში)

როდესაც თქვენ რთავთ XP კომპიუტერს პირველ რიგში თქვენ ხედავთ შესვლის ეკრანს. XP აძლევს სხვადასხვა ადამიანებს გამოიყენოს ერთი კომპიუტერი ისე რომ

თვითოეულმა შეინარჩუნოს თავისი მონაცემები და პარამეტრები გამოყოფილად სხვა მომხმარებლისაგან. თუ თქვენ ხართ XP კომპიუტერის ერთადერთი მომხმარებელი შეგიძლიათ გამორთოთ შესვლის ეკრანი და ავტომატურად ჩაიტვირთოს სისტემაში, ასევე XP იძლევა სტუმრის შესვლის საშუალებას. ამ მომხმარებელს პარამეტრებს უყენებს ადმინისტრატორის უფლება მოსილი მომხმარებელი (User).

სექცია 5 – სამუშაო მაგიდის Desktop-ის მიმოხილვა

სამუშაო მაგიდა არის მთავარი გამოსახულება-ეკრანი ოპერაციული სისტემისა. სამუშაო მაგიდიდან თქვენ შეგიძლიათ მართოთ ფაილები, დოკუმენტების საცავი, პროგრამების გაშვებები. ყველაზე მნიშვნელოვანი და გამოყენებადი ღილაკი სამუშაო მაგიდაზე არის Start ღილაკი.

ყველა ოპერაციულ სისტემას აქვს უნიკალური სამუშაო მაგიდა. XP-ის სამუშაო მაგიდის ფონი არის მწვანე მინდორი. მისი შეცვლა შეგიძლიათ როგორც პროგრამაში მოყოლილი სურათებით ასევე თქვენი ფოტოებით.

სექცია 6 - Windows XP-ს სამუშაო მაგიდის

Start ღილაკი და ამოცანათა ზოლი



Start Button Taskbar

სექცია 7 - ამოცანათა ზოლი (The Taskbar)

ამოცანათა ზოლში არის ყველა გაშვებული პროგრამა და მათ გასააქტიურებლად საჭიროა დააჭიროთ ხელი რომელიმე მათგანს.



Start button Quick launch program

მეორე პროგრამის ჩასართველად მიიტანეთ მაუსი სასურველ პროგრამაზე და დააწკაპუნეთ მასზე ერთხელ.

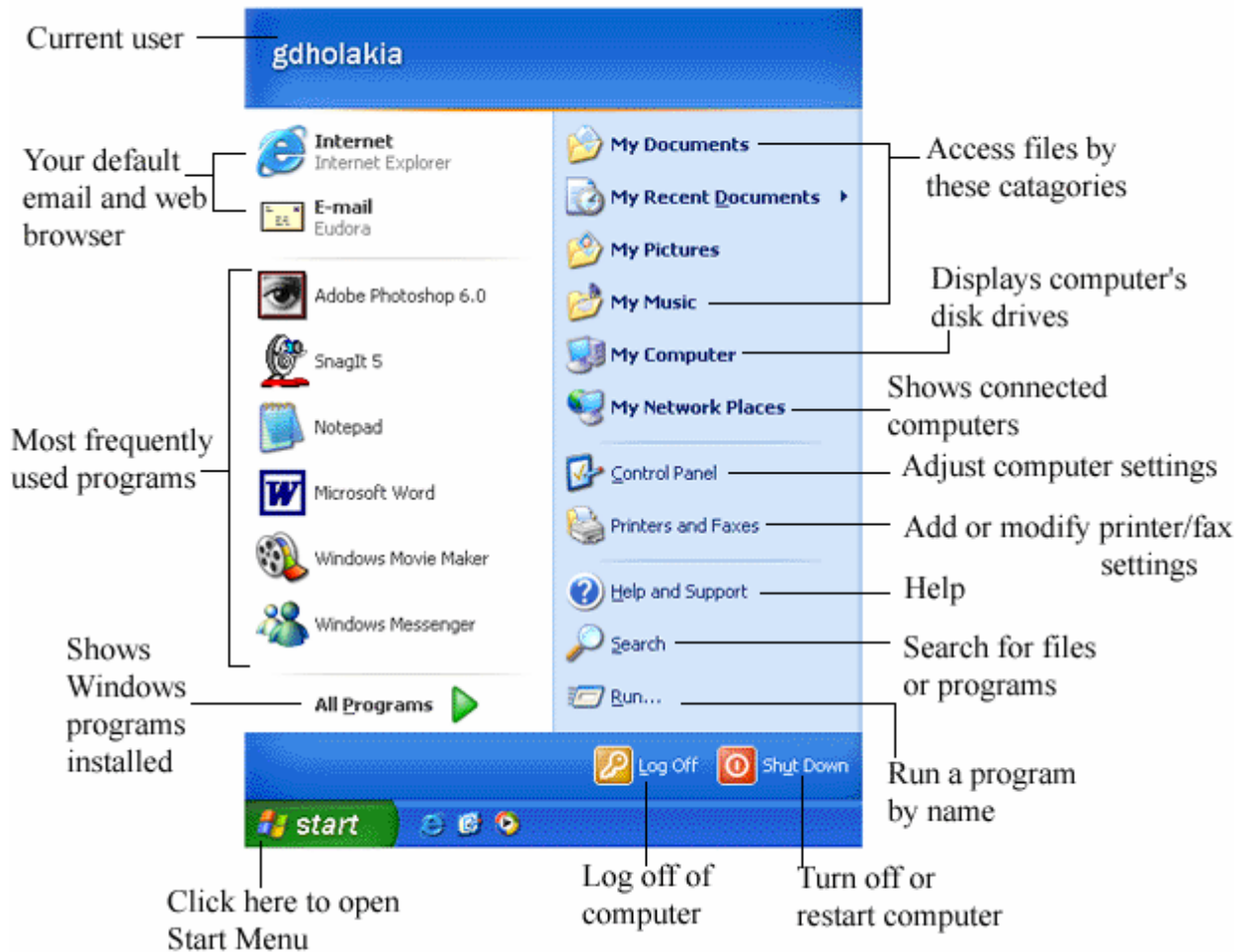


Windows XP-ის ახალი მიღწევა ისაა რომ შეუძლია პროგრამებისა და ამოცანების დაჯგუფება ერთი ტიპის ამოცანებისა და პროგრამების მიხედვით.



სექცია 8 – სტარტ მენიუ (Start Menu)

ამოცანათა ზოლის მარცხნივ მოთავსებულია Start ღილაკი. მასზე დაწკაპუნებით გამოჩნდება მენიუ საიდანაც თქვენ შეგიძლიათ გამოიძახოთ პროგრამები, დოკუმენტები, საქალაქდები, და გაქვთ საშუალება გახსნათ ხშირად გამოყენებადი დოკუმენტები ყოველგვარი დისკ წამკითხველებში ძებნის გარეშე.



სექცია 9 – როგორ ჩავრთოთ კომპიუტერი

თქვენ ახლა მზად ხართ ისწავლოთ როგორ ჩართოთ ოს Windows-ის მქონე კომპიუტერი. სხვადასხვა მწარმოებლები ჩასართავ ღილაკს ათავსებენ სხვადასხვა ადგილზე. ისინი არის სხვადასხვა ფორმის მრგვალი და ოთკუთხედი. უმრავლეს შემთხვევაში თქვენ შეგიძლიათ ამოიცნოთ ჩასართავი ღილაკჯი ქვით მითითებული სიმბოლოებით. სიმბოლო შეიძლება მოთავსებული იყოს ღილაკზე ან ღილაკის გარშემო. ღილაკზე დაჩერის თანავე ოს-ი იტვირთება RAM-ში რომლის შემდეგაც კომპიუტერი დარწმუნდება რომ პერიფერიული მოწყობილობები არის შეერთებული კომპიუტერზე. როგორც კი მოწყობილობები ამოიცნობა კომპიუტერი მზადარის მომხმარებლის მიერ შეიყვანოს ინფორმაცია.



ჩართვის ღილაკის ამდნიშვნელი სიმბოლოები

სექცია 10 – როგორ გამოვრთოთ კომპიუტერი

Shut down-ი ახდენს კომპიუტერის სისტემის მთლიან გამორთვა. Windows-ის კომპიუტერის დაცული გამორტვისათვის საჭიროა დააწკაპუნოთ Start Rilakze, მიიტანოთ მაუსი Shut Down ღილაკთან და დააწკაპოთ ერთხელ. თუ თქვენ ხართ Windows XP Home მომხმარებელი თქვენ დაინახავთ "Turn off computer" შემდეგ Shut Down.



გამოჩნდება Shut Down-ის დიალოგური ფანჯარა. ამ ფანჯრიდან თქვენ შეგიძლიათ აირჩიოთ Restart ან turn off computer-ი. კომპიუტერი ავტომატურად გამოირთვება ის არ მოითხოვს თქვენს მიერ გამოსართველ ღილაკზე დაჭრას.

თავი 3 – ფანჯრების გამოყენება ოპერაციულ სისტემაში

სექცია 1 - მიმოხილვა

მგი-ს ერთერთი ელემენტი არის ფანჯრები. ფანჯარა არის ზომაცვალებადი სამუშაო სივრცე. Windows-ში ფანჯარა არის ინტერფეისის ერთი ნაწილი. ამ თავში თქვენ შეისწავლით თუ როგორ მოვახდინოთ ფანჯრების კონტროლი Windous ოს-ის გარემოში.

სექცია 2 - მიზნები

თავის ბოლოს თქვენ გეცოდინებათ:

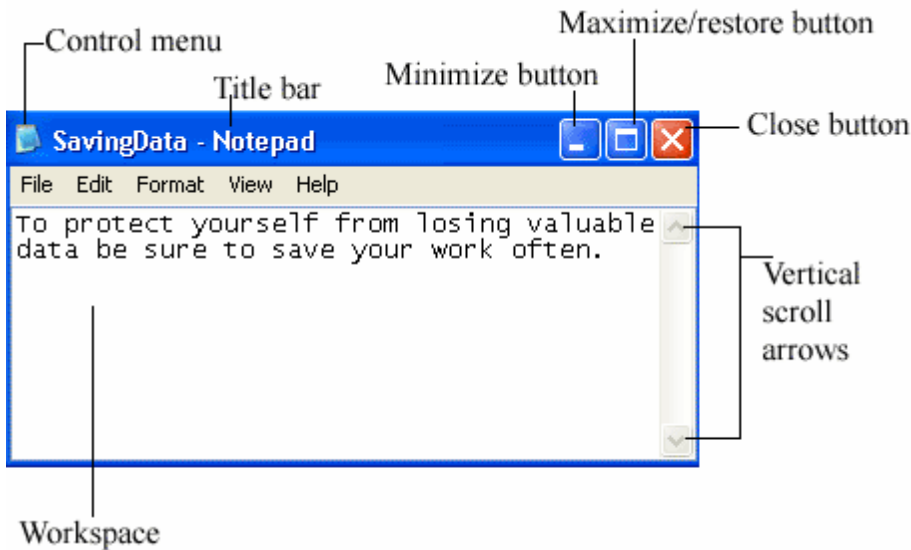
ფანჯრებთან დაკავშირებული ძირეული მუშაობა.
განსაზღვრავთ აქტიურ და არა აქტიურ ფანჯარას.
ფანჯრის მინიმიზაცია მაქსიმიზაცია და დახურვა.
ფანჯრის გადაადგილება და ზომის შეცვლა.

სექცია 3- ფანჯრები

თქვენ შეგიძლიათ ერთდორულად რამოდენიმე ფანჯრის გახსნა. ასევე შეგიძლიათ ნახოთ გახსნილი ფანჯრის შემცველობა, მაგრამ მხოლოდ ერთი მათგანი იქნება აქტიური. ყველა ბრძანება რომელსაც შეასრულებთ იქნება აქტიურ ფანჯარაში.

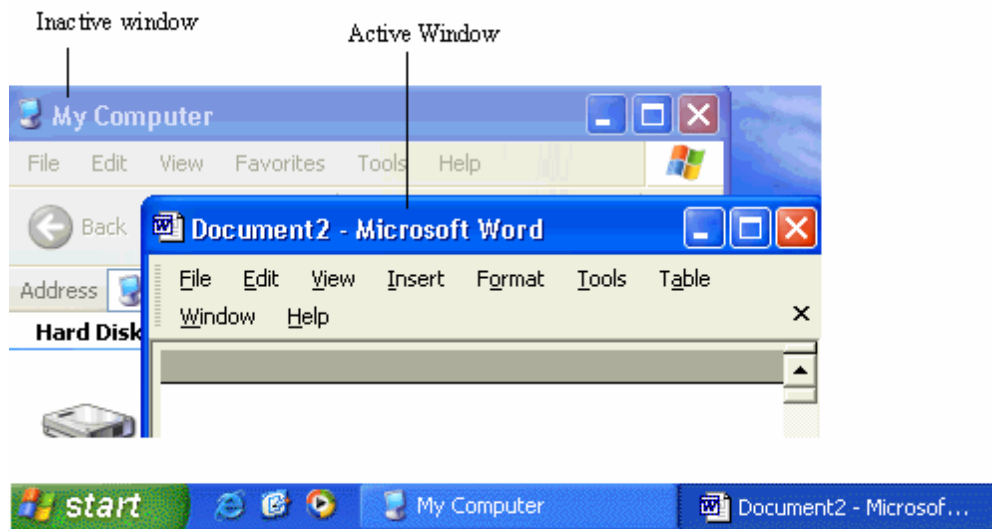
სექცია 4 – ფანჯრის ნაწილები

ეს Windows-ის ფანჯარა შეიცავს საკონტროლო მენიუს, სათაურის ზოლს, მინიმიზაციის, მაქსიმიზაციის და დახურვის ღილაკს. მენიუს ზოლს, ლიფტს (მარჯვნივ და მარცხნივ) სამუშაო სივრცეს.



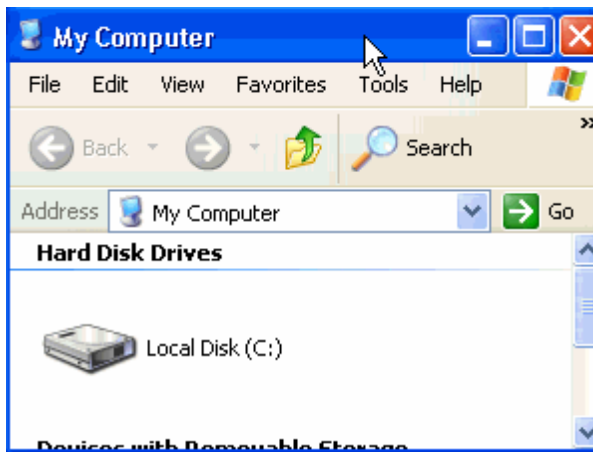
სექცია 5 – აქტიური და არააქტიური ფანჯრები

სურათზე დაჩვენებია ორი ფანჯარა. თქვენ შეგიძლიათ განასხვაოთ აქტიური და არააქტიური ფანჯრები ჩარჩოს ფერის სიმუქის მიხედვით. მოცემულ სურათზე წინა პლანზე მყოფი ფანჯარა აქტიურია. სულ უკანა ფონზე მყოფი ფანჯარა არააქტიურია. არააქტიური ფანჯრის გასააქტიურებლად საჩიროა მის რომელიმე ადგილზე მაუსის ერთი დაწკაპუნება.



სექცია 6 – ფანჯრის გადატანა

ფანჯარა შეიძლება მოვათავსოთ სამუშაო ეკრანის ნებისმიერ ადგილზე. მის გადასატანად საჩიროს სათაურის ზოლზე დავაწკაპუნოთ და ხელაუღებლად გადავაადგილოთ სასურველ ადგილზე.



სექცია 7 – ზომების შეცვლა საზღვრების დახმარებით

ფანჯარა შეიძლება ან გავზარდოთ ან დავაპატარაოთ რომელიმე საზღვრის საშუალებით. მივიტანოთ მაუსის ისარი საზღვართან იგი გახდება ორისრიანი ამ დროს დავაწკაპუნოთ და ხელაუღებლად გავციოთ ჩვენთვის სასურველი მიმართულებით.



სექცია 8 – ფანჯრის მაქსიმიზაცია

იმისთვის რომ მოვახდინოთ ფანჯრის მაქსიმიზაცია მივიტანოთ მაუსის ისარი მაქსიმიზაციის ღილაკთან და დავაწკაპუნოთ ერთხელ.



ფანჯარა გაიშლება მთელ ეკრანზე.

სექცია 9 – ფანჯრის ზომის აღდგენა

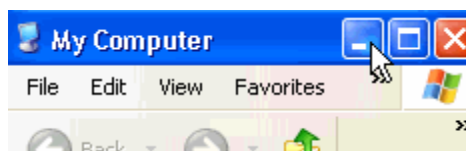
თუ ფანჯარა არის მაქსიმიზირებული მივიტანოთ მაუსის ისარი მაქსიმიზაციის ღილაკთან და დავაწკაპუნოთ ერთხელ.



და იგი დაბრუნდება საწყის მდგომარეობაში

სექცია 10 – ფანჯრის მინიმიზაცია

ფანჯრის მინიმიზაცია გულისხმობს ფანჯრის ჩაგდებას ამოცანათა ზოლში. ფანჯრის მინიმიზაციისათვის საჩიროა მაუსის ისარი მივიტანოთ მინიმიზაციის ღილაკთან და დავაწკაპუნოთ ერთხელ.



მინიმიზირებული ფანჯარა ცავარდება ამოცანათა ზოლში როგორც ღილაკი. ფანჯრის მინიმიზაცია არ იწვევს მასში მყოფი ინფორმაციის ცვლილებას.

მინიმიზირებული ფანჯარის გასაფართოებლად დააჩირეთ ამოცანათა ზოლში ფანჯრის ღილაკს.



სექცია 11 - ლიფტინგი

ლიფტინგის საშუალებით შეგვიძლია მოვახდინოთ სამუშაო გარემოს გადაადგილება (მარჯვნივ მარცხნივ, ზემოთ ქვემოთ) არსებობს ლიფტინგის სამი გზა

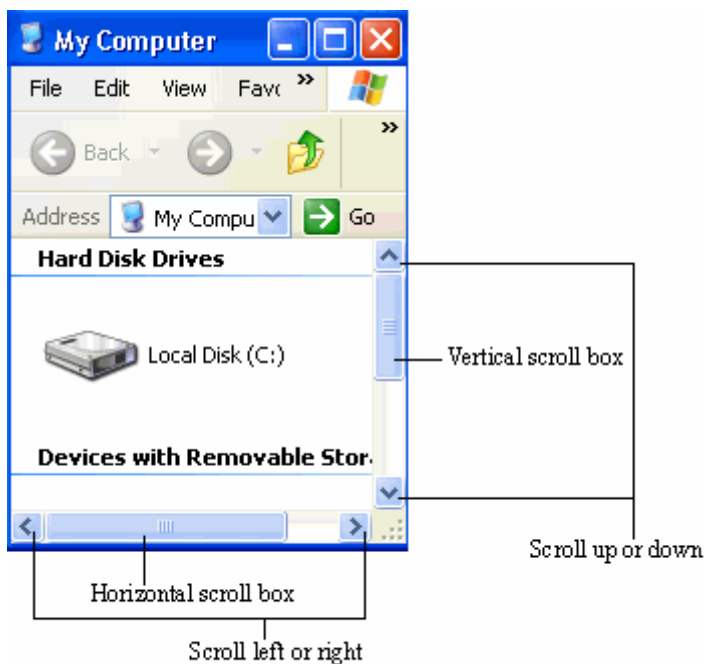
ლიფტის ისრების გამოყენება up/down ან left/right.

ან

ლიფტის ყუთის გადაადგილება up/down ან left/right.

ან




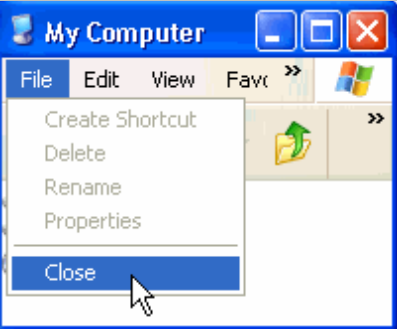


ლიფტის ყუთის ცარიელ ადგილზე დაცკაპუნებით



სექცია 12 – ფანჯრის დახურვა

ქვემოთ მოცემულია ფანჯრის დახურვის სამი გზა:

- A – მივიტანოთ მაუსის ისარი ფანჯრის დახურვის ღილაკთან.
- B – ფაილ მენიუდან ავირჩიოთ ჩლოსე ფუნქცია.
- C – დააჭიროთ Ctrl და W კლავიშებს ერთდროულად.

A		
B		
C		

თავი 4 - პიქტოგრამები

სექცია 1 - მიმოხილვა

თქვენ შეგიძლიათ სამუშაო მაგიდაზე ამოიკნოთ სხვადასხვანაირი პიქტოგრამები. ისინი არის ფოტოები ან სიმბოლოები, რომლებიც გამოიყენება პროგრამების, საქაღალდეების და ფაილების წარმოსადგენად.

სექცია 2 - მიზანი

თავის დასრულებისას თქვენ შეგეძლებათ

განსხვავებული პიქტოგრამების ცნობა ოპერაციულ სისტემა Windows-ში.

ფაილების წაშლა და ნაგვის ყუთის განთავისუფლება.

სხვადასხვა მყარი დისკის სახელების დარქმევა.

სექცია 3 – პექტოგრამების მიმოხილვა

Windows ოს-ში არის ხუთი ტიპის პექტოგრამა: პროგრამის პექტოგრამა, ფაილის პექტოგრამა, საქაღალდე პექტოგრამა, მალმხმობი პექტოგრამა, და სპეციალური პექტოგრამა. ქვემოთ ნაჩვენებია პროგრამის, ფაილის, საქაღალდეს, მალმხმობი პექტოგრამები



სექცია 4 - პროგრამის პექტოგრამა



სექცია 5 - ფაილის პექტოგრამა



სექცია 6 - საქალაღეს პექტოგრამა



საქალაღეს შიგნით შეიღება არსებობღეს სხვა ღანარღენი პექტოგრამებო

Click the forward button to move to the previously viewed window

Click the up button to move from a subfolder back up to its parent folder

Click the back button to return to the previous window

Various folder options

Select drive or other location

Gives specific details for any item selected

The screenshot shows a Windows Explorer window titled 'Gloria' with the address bar set to 'C:\Gloria'. The window contains a 'File and Folder Tasks' sidebar with options like 'Make a new folder', 'Other Places' (Local Disk (C:), My Documents, My Computer, My Network Places), and a 'Details' pane showing 'Gloria File Folder' with a date modified of 'Today, December 02, 2002, 3:33 PM'. The main pane displays a list of files and folders including 'SLK', 'CorporateTime 6.0 Shortcut', 'setup', 'WINOSModuleNEW', 'XP graphics', 'devansfirst', 'Shortcut to eudora', and 'WINOSModuleXP'.

სექცია 7 - მალმზმობი პექტოგრამა

მალმზმობი ე სარის ფაილი რომღის საშუაღებით თქვენ სწრაფად ახღენტ ამა თუ იმ ფაილზე მიმართვას. ის შეიღება იეოს ნებისმიერ აღღიღას Windows ოს-ში. იგი მსგავსია იმ ფაიღისა რისი მალმზმობიც არის უბრალოდ მას ემატება მარცხენა ქვეღა კუთხეში მოზრიღი ისარი.



Microsoft Word

სექცია 8 - სპეციალური პექტოგრამა

სპეციალურ პექტოგრამებს მიეკუთვნებიან: My computer, my network places, the recycle bin, hard drive, the floppy disk drive და რამდენიმე სხვა. ქვემოთ ნაჩვენებია რამდენიმე მათგანი.

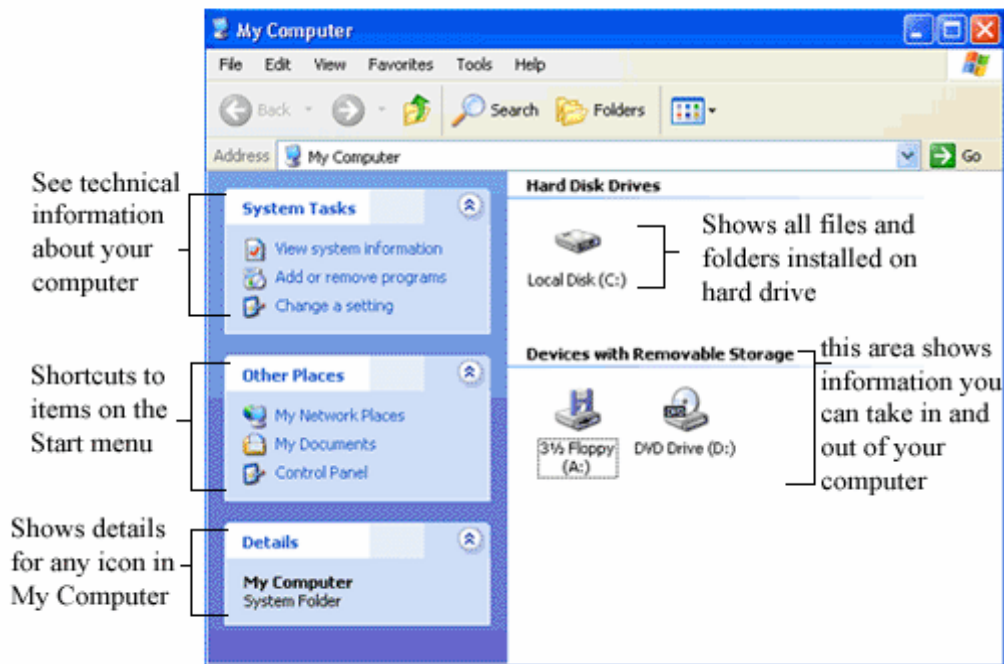


სექცია 9 - My Computer Icon

My Computer-ის პექტოგრამა მოთავსებულია Start menu-ში მაგრამ შეილება მისი სამუშაო მაგიდაზე გადატანაც. ის არის გზაკარი რომლის საშუალებითაც შეგიძლიათ მიმართოთ თქვენ დის წამკითხველებს ასევე დისკეტას, disks და პრინტერებს.



My Computer



სექცია 10 – ნაგვის ყუთის პექტოგრამა

ეს არის სანაგვე ყუთი რაც თავისმხრივ გულისხმობს ფაილების საცავს რომელშიც მოთავსებულია წაშლილი ფაილები.

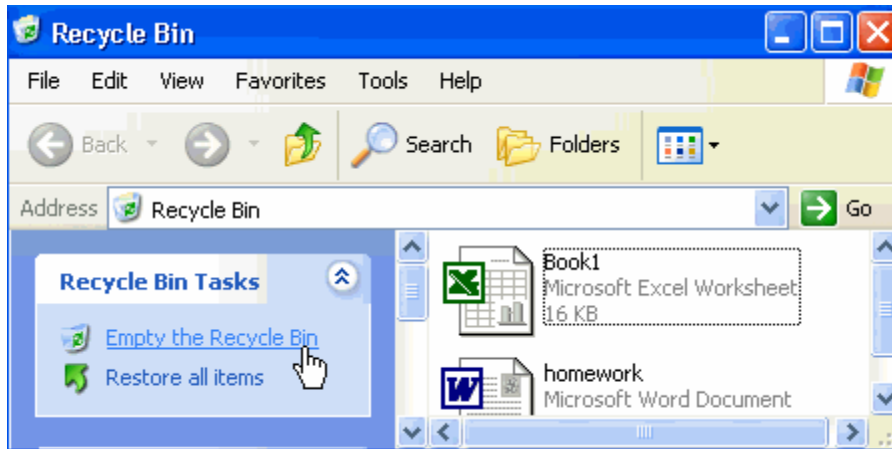


Recycle Bin

ნახატზე ნაჩვენებია ცარიელი და სავსე ნაგვის ყუთი.

ცარიელი	სავსე
 Recycle Bin	 Recycle Bin

სანაგვე ყუთის დასაცვლელად საჩიროს გავხსნათ სანაგვე ყუთი და გამოსულ ფანჯარაში მივრცეთ ბმანება მპტყ ტპე ლეცყცლე ინ ამ შემთხვევაში სანაგვე ყუთში ჩაყრილი ფაილები საშუალოდ გაქრება. ხოლო თუ გსურთ სანაგვე ყუთიდან რაიმე ფაილის აღდგენაა მონიშნეთ ფაილი და მოახდინეთ მარჯვენა ღილაკით კონტექსტური მენიუს გამოძახება და მიეცით ბრძანება ლესტოე. ფაილი ავდგება ცაშლის ადგილზე. ან შეგიძლიათ მენიუდან აირჩიოთ ჩუტ ბმანება და ჩასვით სადაც გნებავთ იქ.



სექცია 11 – მყარი დისკ წამკითხავი

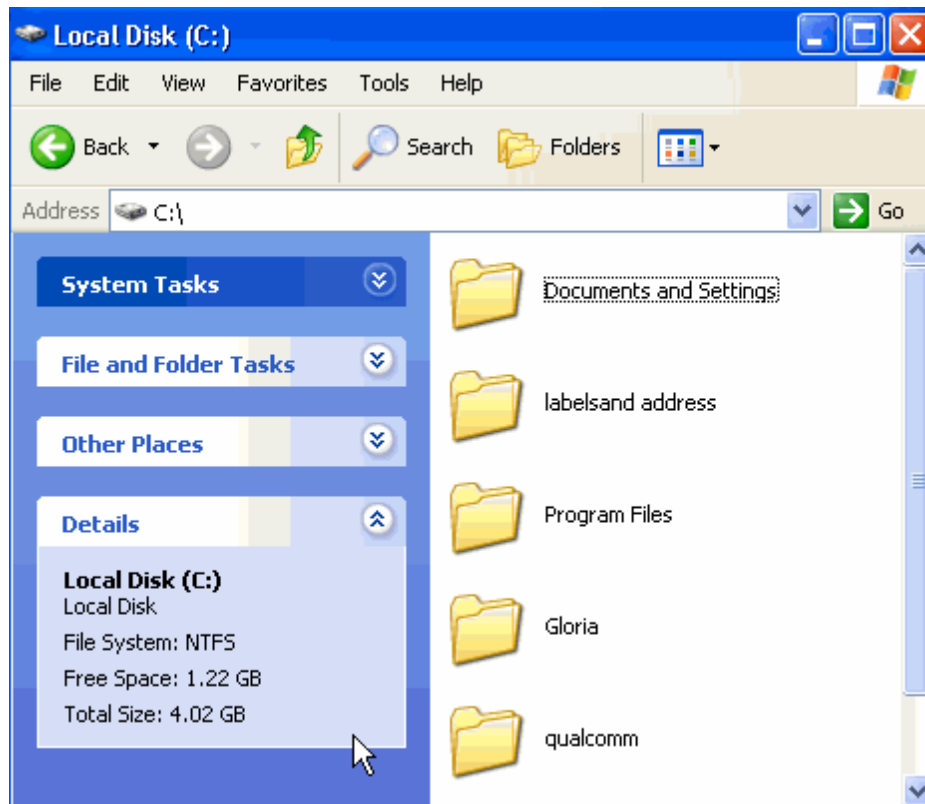
ეს არის მყარი დისკის პეტლოგრამა. იგი თქვენს კომპიუტერში შეიძლება იყოს რამდენიმე. მათ ლათინური ანბანის მიხედვით ასახელებენ, თქვენ შეგიძლიათ შეცვალოთ სახელი თქვენი ნება სურვილის მიხედვით. მყარ დისკზე შედისხართ ჩვეულებისამებრ ორჯერ დაწკაპუნებით.



Local Disk (C:)

მყარი დისკის ზომის შემოზმება

მყარ დისკზე შესვლის შემდეგ თქვენ შეგიძლიათ ნახოთ დეტალური ნაწილი სადაც მითითებულია მყარი დისკის მონაცემები.



თავი 5 - მენიუ

სექცია 1 - მიმოხილვა

მენიუ ე სარის ბრძანებების ნუსხა რომელთა განხორციელებაც შეგიძლიათამ თავში თქვენ შეისწავლით ოს Windows-ის სპეციალურ მენიუებს.

სექცია 2 - მიზნები

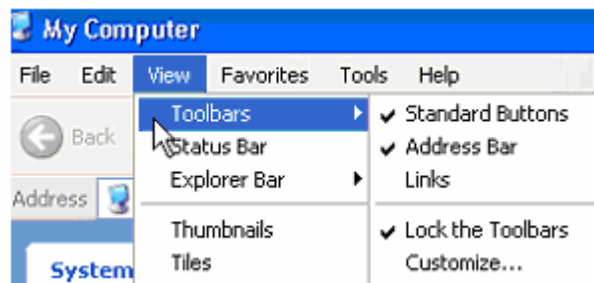
თქვენ გეცოდინებათ:

- Windows-ის მენიუების განსაზღვრა.
მენიუების ურთიერთქმედება და კავშირები.
შენახვა გახსნა და სხვა ბრძანებების შესრულება მენიუების დახმარებით.

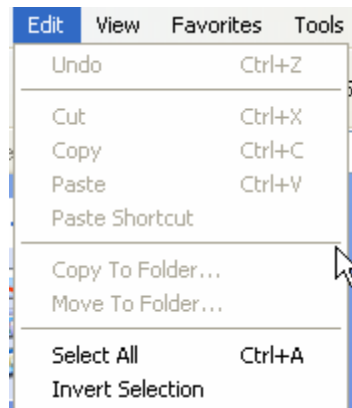
სექცია 3 – მენიუების გამოყენება

რამოდენიმე წესი მენიუებთან მუშაობისას.

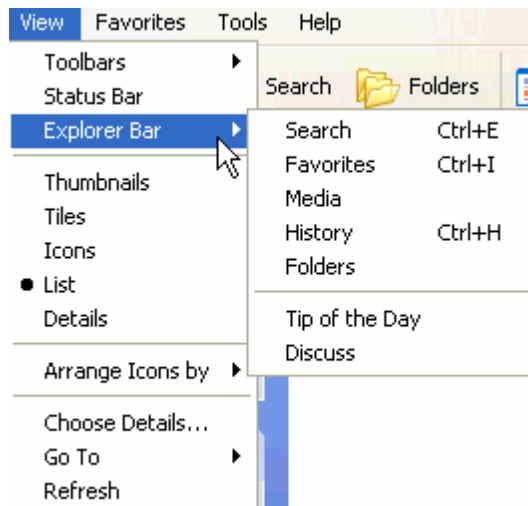
მენიუს რომელიმე ნაწილს შეიძლება წინ ქონდეს დასმული ნიშანი თუ ნიშანი არ არის დასმული ეს ნიშნავს რომ ფუნქცია გამორთულია.



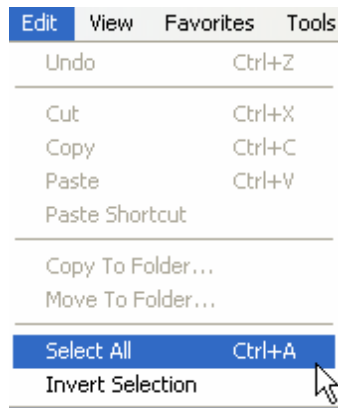
მენიუ შეიძლება იყოს შავი ან ნაცრისფერი. ნაცრისფერი მენიუ არააქტიურია რაც ნიშნავს რომ ამ ეტაპზე ტქვენ არ შეგიძლიათ გამოიყენოთ ეს ბრძანება. უმრავლესი მენიუები არის ჩამოსახსნელი.



ზოგიერთ მენიუს აქვს გვერდითი ისარი რაც გულისხმობს რომ ამ მენიუს აქვს გვერდითი გაშვება ჩამოსახსნელი ქვემენიუ.

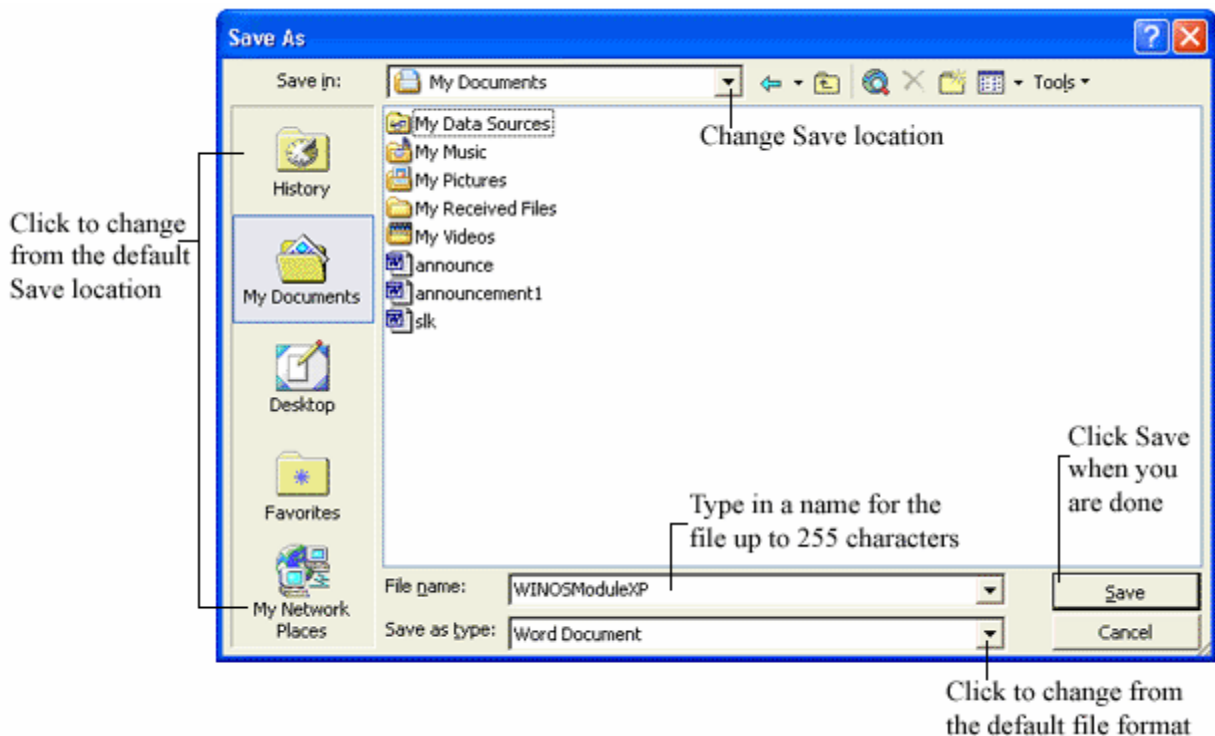


- მენიუს ზოგიერთი ბძანების შემდგომ წერია კლავიატურის კომბინაცია. მაგ.: (Ctrl+A) ასეუტ შემთხვევაში ეს იმის მაუწყებელია რომ ეს ბრძანება შეგვიძლია მენიუში შეუსვლელად შევასრულოთ კლავიატურის დახმარებით.



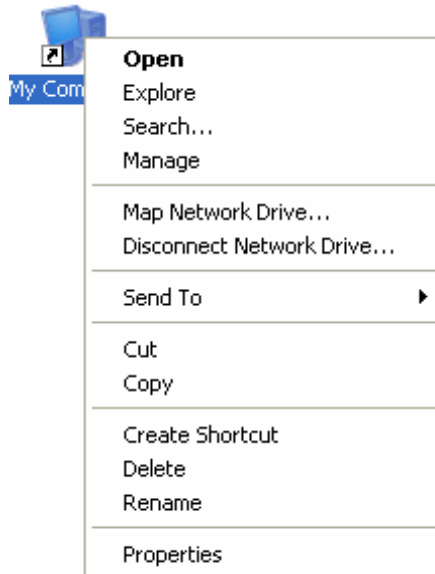
სექცია 4 - შენახვა / შენახვა როგორც

ფაილის სექშიმში შემდგომ თუ თქვენ მოგინდებათ მისი შენახვა შედინართ ფილე მენიუში და ირჩევთ Save As ბრძანებას. შენახვა გულისხმობს ფაილის ჩაწერას მყარ დისკზე, როგორც მყარ დისკზე ასევე დისკეტაზე და ცომპაქტდისკზე. როდესაც თქვენ ინახავთ ფაილს პირველად, გამოვა ფანჯარა Save As. უნდა მიუთითოთ სად გინდათ ფაილის შენახვა და დააჭიროთ Save ლილაკს.



სექცია 5 – მალმხმობის მენიუ

სპეციალური მალმხმობები ხშირად გამოსაყენებლებია. მათი მენიუები განსხვავებულია დამოკიდებულია, თუ სად და რომელ მალმხმობის მენიუს ნახულობთ. მალმხმობის მენიუს სანახავად დადებით მალმხმობზე დააჭირეთ და მარჯვენა ლილაკს მაუსზე .



თავი 6 – ფაილების მართვა

სექცია 1 - მიმოხილვა

ამ თავში შეისწავლით როგორ მართოთ ფაილები.

სექცია 2 - მიზნები

თავის ბოლოს გეცოდინებათ:

ფაილებსშორის ურთიერთ კავშირს.

ოს-ში ფაილების დანახვის მეთოდებს.

ფაილების გადაწერისა და გადატანის მეთოდებს.

როგორ გადაარქვათ სახელი ფაილს.

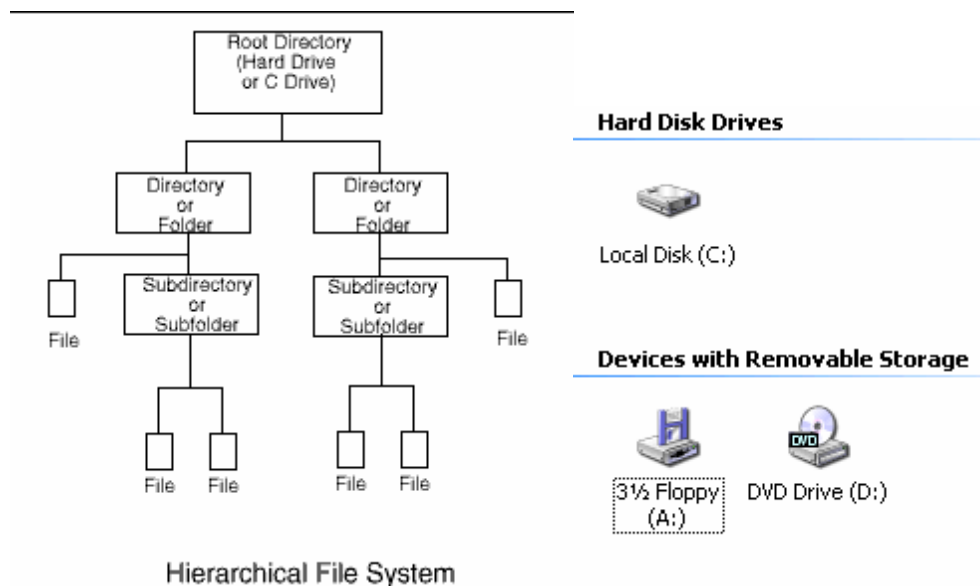
ფაილისათვის მალმხმობის შექმნა.

ძეგნის დახმარებით ფაილის პოვნა.

დისკეტის ფორმატირება.

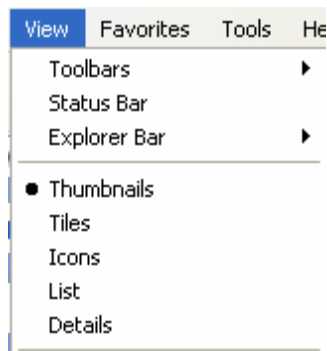
სექცია 3 - Hierarchical File System Overview

ჭინდოწს ოს-ში,ფაილები არიან იერარქიულად განთავსებულნი. იერარქიული შკალა შედგება ფაილებისა და ფოლდერებისაგან. ჭინდოწ ოს-ში მთავარი დისკი არის C Drive-ი. სურათზე ნაჩვენებია იერარქიული ხე და ასევე disk წამკითხავები

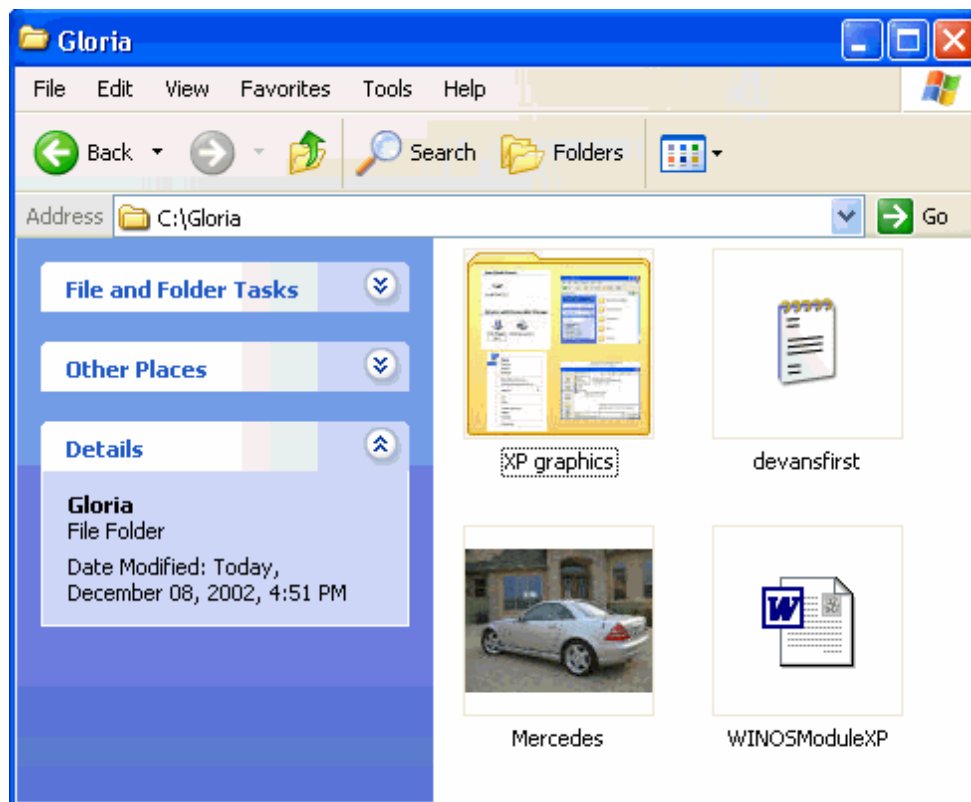


სექცია 4 – ფაილების ხედვა

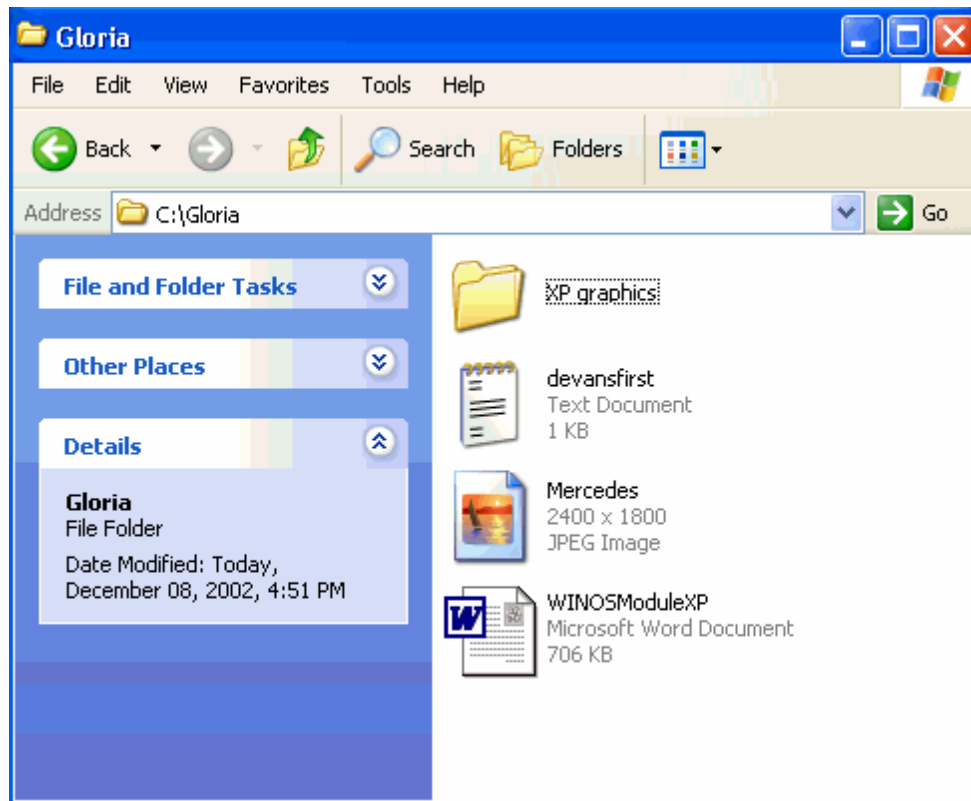
მანამ სანამ ვისწავლით თუ როგორ შემცვალთ და ვმართოთ ფაილები, შევისცავლოთ მათი ხედვის სხვადასხვა საშუალებები და თვითთული ხედვის უპირატესობები. ხედვა შეგიძლიათ ცართოთ მენიუს View ნაწილიდან: Thumbnails, Tiles, Icons, List და Detail.



The Thumbnail ხედვა გვიჩვენებს ფაილებსა და ფოლდერებს პატარა სურათით (თუ ის გრაფიკულია გრაფიკას, ხოლო თუ ის საქალაქა მაში მყოფ სურათებს).

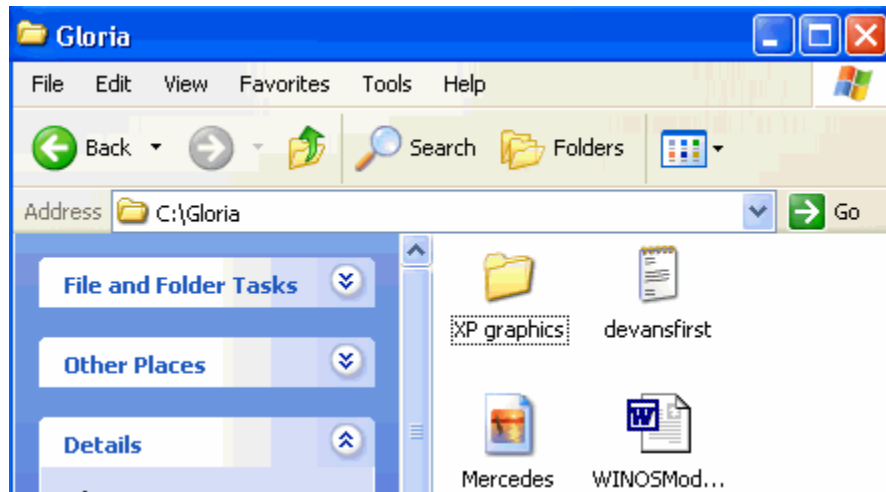


სექცია 5 - ფაილების ხედვა
 ბრზანება Large აჩვენებს fails სახეობას და ზომას

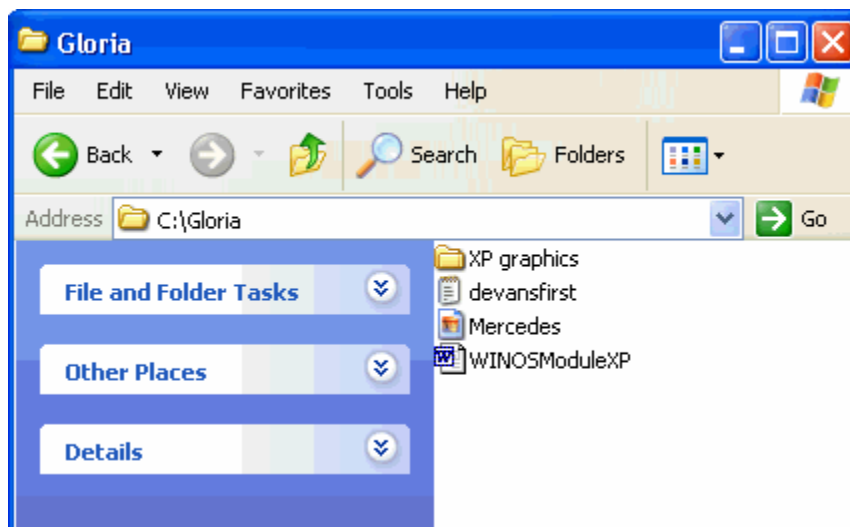


სექცია 6 - ფაილების ხედვა

ზედა ICONS აჩვენებს მხოლოდ ფაილის სახელს და პიქტოგრამას.

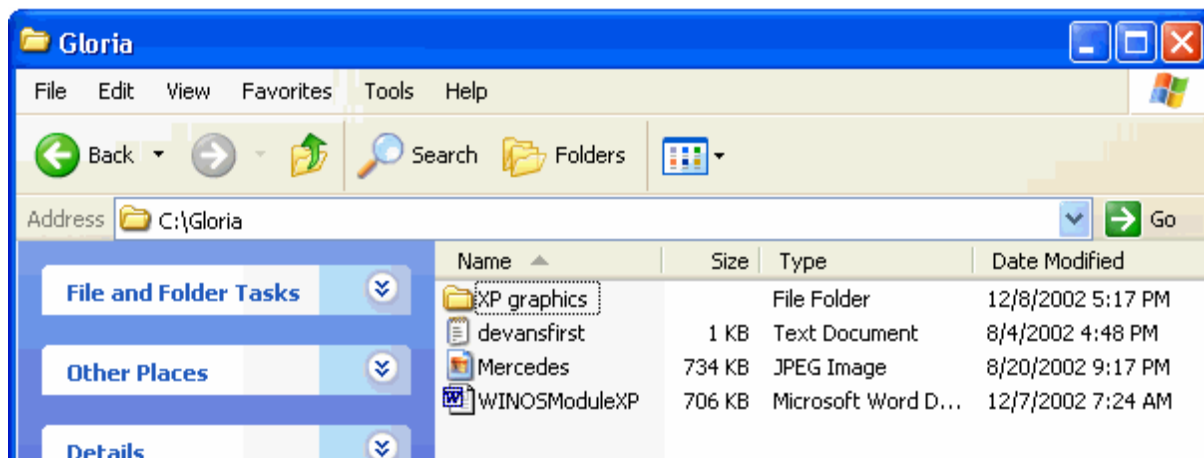


List ხედა ალაგებს პატარა ზომის პექტოგრამებად

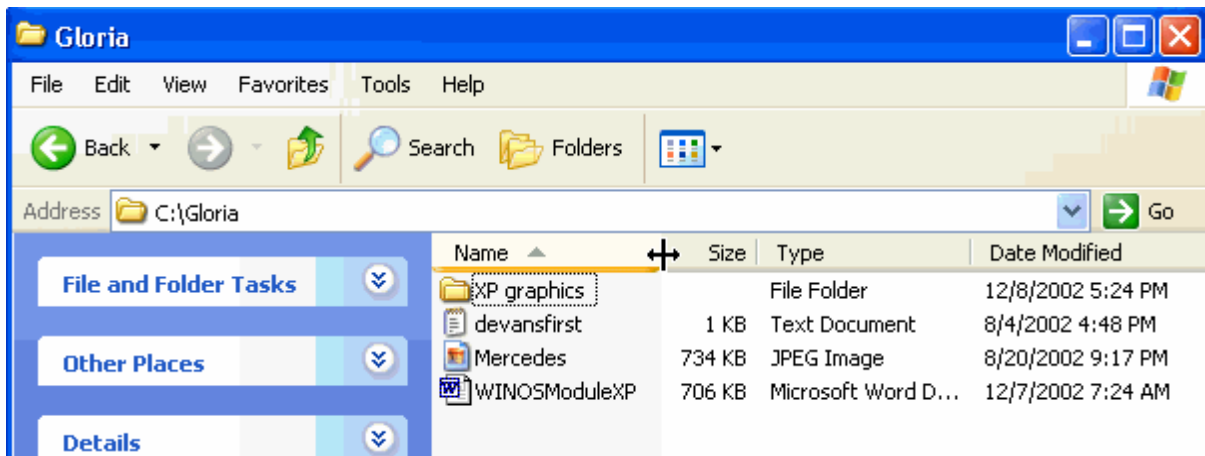


სექცია 7 - ფაილების ხედა

Details ხედა ლაგებს ფაილებს პატარა პექტოგრამებად და მას გვერდით უთითებს ამ ფაილი მონაცემებს.

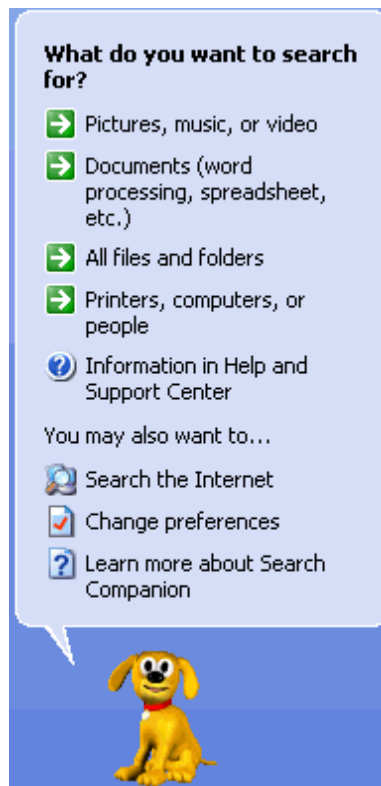


შეგიძლიათ დეტალური ხედვისას სვეტები გადაადგილოთ მარჯვნივ ან მარცხნივ.

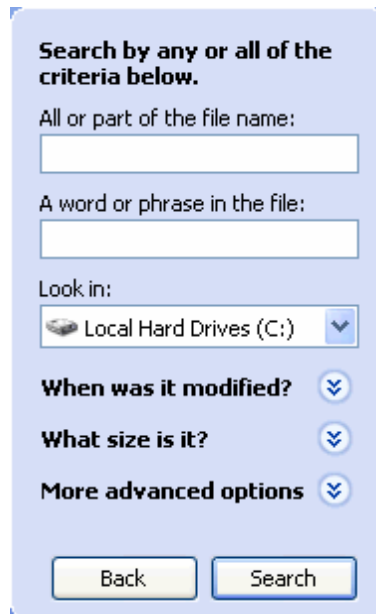


სექცია 8 – ფაილების და საქაღალდეების ძებნა

თუ თქვენ ავარ გახსოვთ სად შეინახეთ ფაილი, შეგიძლიათ გამოიყენოთ ძებნის პროგრამა რომელიც მოთავსებულია შტარტ ლილაკში.

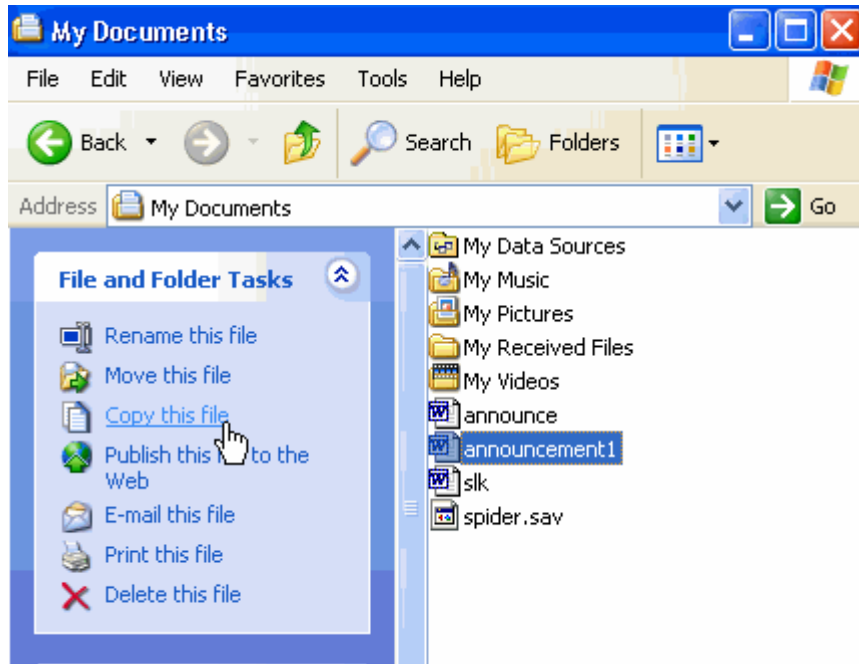


გამოძახებულ ფანჯარაში მიუთითეთ რა ტიპის ფაილის მონახვა გსურთ. მონიშნული ფაილის შემდგომ გამოვა ახალი ფანჯარა სადაც თქვენ ცერთ ღეტალურ ინფორმაციას.თუ თქვენ არ იცით რა ტიპის ფაილს ეძებთ მაშინ All Files and Folders optია.

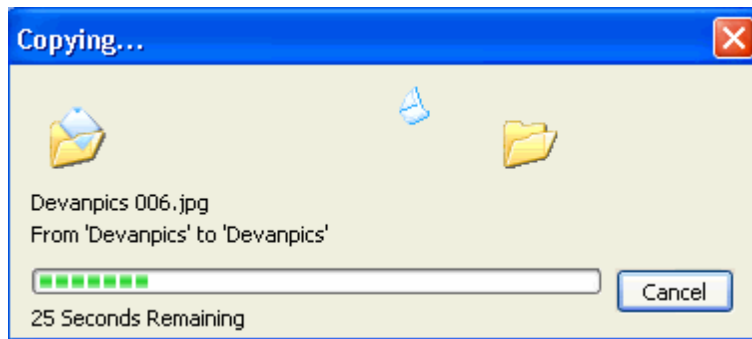


სექცია 9 – ფაილების და საქაღალდეების კოპირება

მონიშნეთ ფაილი და აირჩიეთ "Copy this file" ფაილის და ფოლდერის ამოცანათა .
თავდაპირველად დადგით ფაილზე და შემდგომ მიეცით ბრძანება Copy this file.



ამოირჩიეთ ადგილი სადაც გინდათ შეინახოთ ფაილი



დაიწება ფაილის გადაწერა

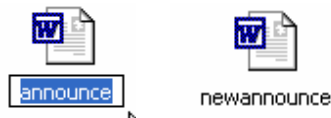
სექცია 10 – ფაილებისა და საქაღალდეების სახელების დარქმევა

როდესაც არქმევთ სახელს საქაღალდეს ან ფაილს გახსოვდეთ შემდეგი წესები:

- სახელი არ უნდა აღემატებოდეს 255 სიმბოლოს.
- სახელი არ უნდა შეიცავდეს \ / : * ? " < > |.

სახელის გადარქმევის სამი მეთოდი:

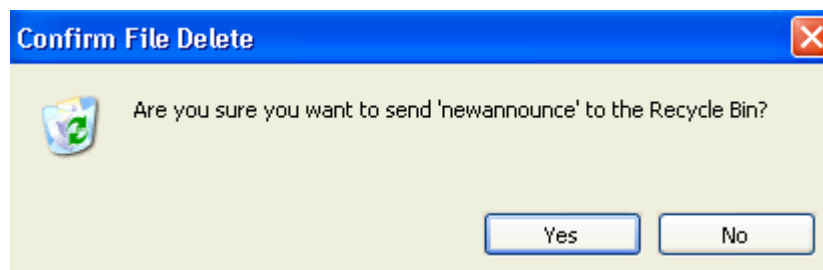
1. დააჭირეთ ერთხელ ფაილს და შედგომ ისევ ერთხელ ოგონდ უკვე სახელს. მცირეოდენი პაუზის შემდგომ, სახელი გახდება მონიშნული კორექტირების ყუთში.
2. მარჯვენა ღილაკით გამოიძახეთ ქვემენიუ და აირჩიეთ Rename ბრძანება.
3. ამირჩიეთ Rename this file ფაილების და საქაღალდეების ამოცანათა ზოლიდან.



აკრიფეთ ახალი სახელი. ბეჭდვის დამთავრებისას დააჩირეთ Enter ღილაკს ან მაუსი დააწკაპუნეთ ცარიელ ადგილას.

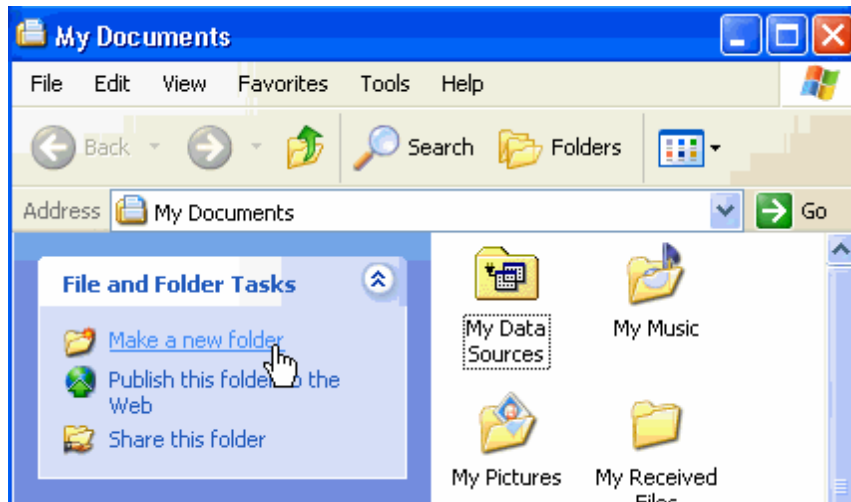
სექცია 11 – საქაღალდეების და ფაილების წაშლა.

თქვენი მყარი დისკის გასანტავის უფლებლად საჭიროა წაშალოთ ზედმეტი ფაილები. ერთი მეთოდია რომ ხელი მოკიდოთ და გადააგდოთ ის ნაგვისყუთში. ასევე შეგიძლიათ მონიშნოთ ფაილი და დააჭიროთ Delete ღილაკს კლავიატურაზე. შეგიძლიათ წაშალოთ ფაილი, ფაილის და საქაღალდის ამოცანათა ზოლიდან. gamova dialoguri danjara Are you sure about sending the item to the Recycle Bin.



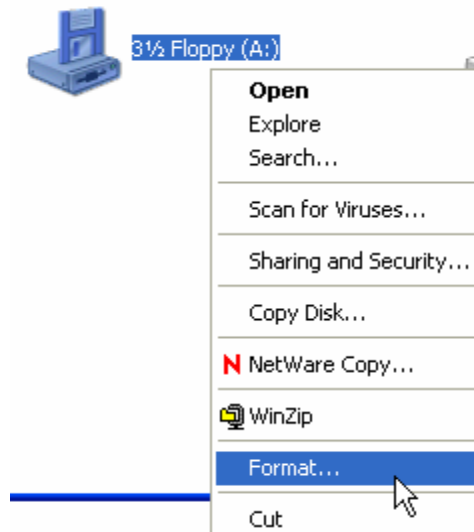
სექცია 12 – საქაღალდის შექმნა

ახალი საქაღალდის შესაქმნელად დააჭირეთ **Make a new folder** from the **File and Folder Tasks** menu. თქვენ ასევე შეგიძლიათ აირჩიოთ **New** ფაილ მენიუდან და შემდგომ **New Folder** ქვე მენიუდან.



სექცია 13 – დისკეტის დაფორმატება

დისკის ფორმატირება გულისხმობს, დისკზე არსებული მონაცემების განულებას. დისკის დასაფორმატებლად დადებით დისკ წამკითხველზე და გამოიძახეთ კონტექსტური მენიუ მარჯვენა რილაკის დახმარებით.



გამოსულ მენიუში აირჩიეთ **Format** ბრძანება და დისკი დაფორმატდება.

თავი 7 - Windows XP

სექცია 1 - მიმოხილვა

Windows XP-ი გვთავაზობს მომხმარებლის გარემოს შექმნის გამარტივებულ ვარიანტს.

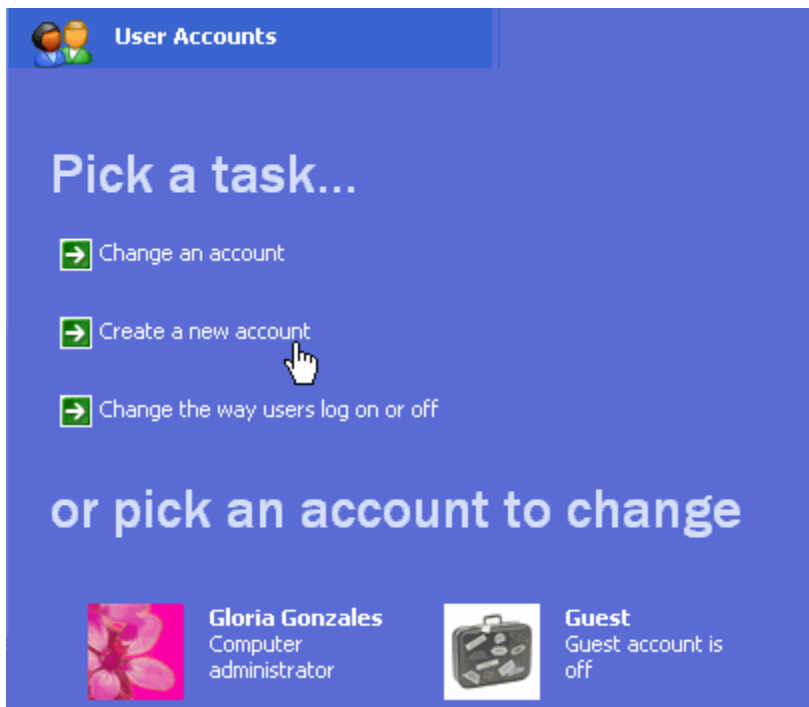
სექცია 2 - მიზნები

თავის ბოლოს თქვენ გეცოდინებათ:

- მომხმარებლის დამატება/წაშლა და სურათის შეცვლა;
- start მენიუს მარტვა.
- სამუშაო მაგიდის პარამეტრების შეცვლა.
- მონიტორის რეზოლუციის შეცვლა.

სექცია 3 - მომხმარებელი

თუ თქვენ ხართ ადმინისტრატორი ან გაქვთ ადმინისტრატორის უფლებები შეგიძლიათ დაამატოთ ან წაშალოთ მომხმარებელი.

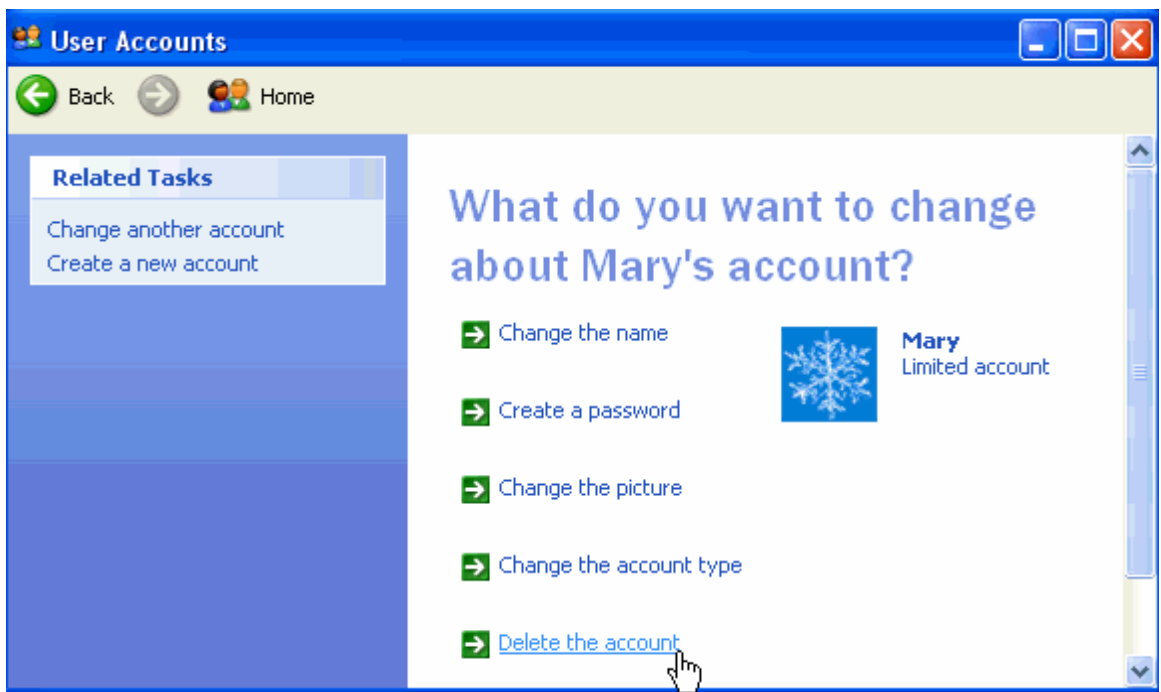


მომხმარებლის დამატება

Start ღილაკიდან აირჩიეთ Control Panel და შედით User Accounts-ში. დააწკაპუნეთ Create a new account და ჩაწერეთ ახალი მომხმარებლის სახელი. შემდგომ მიუთითეთ მომხმარებლის ტიპი (ადმინისტრატორი, ლიმიტირებული, სტუმარი და სხვ)

მომხმარებლის წაშლა

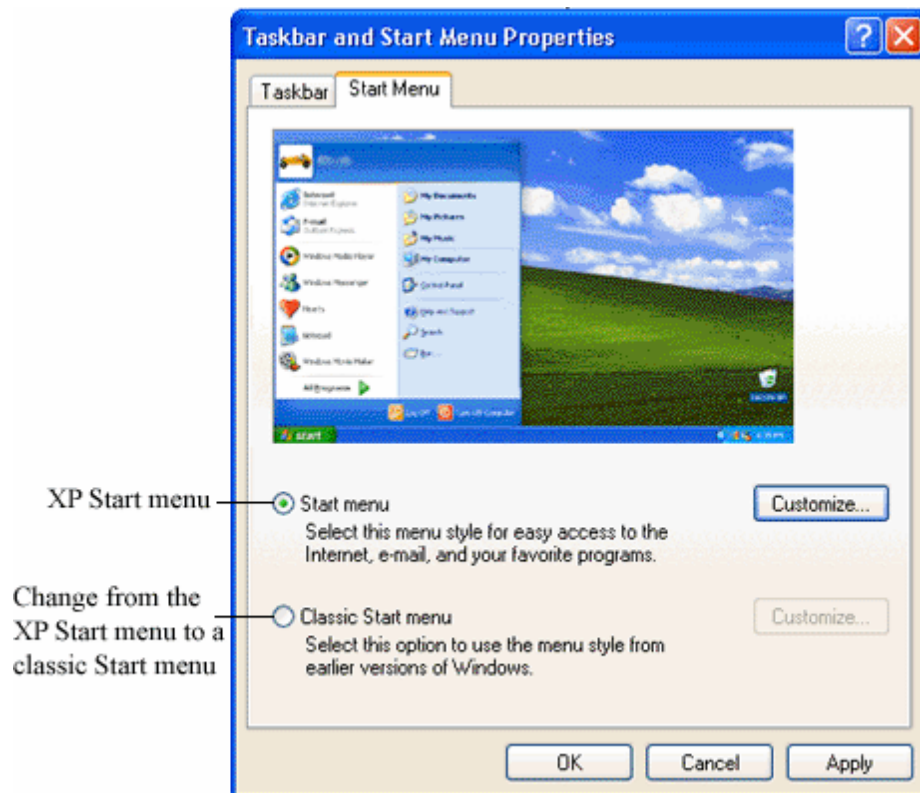
Start ღილაკიდან აირჩიეთ Control Panel და შედით User Accounts-ში. შედით სასურველ მომხმარებელში და დააწკაპუნეთ Delete the account.



თუ თქვენ გსურთ ამ მომხმარებლის სამუშაო მაგიდის და დოკუმენტების შენახვა მიეცით ბანება Keep Files.

სექცია 4 - Start Menu

start მენიუს შესაცვლელად დააწკაპუნეთ start მენიუზე მარჯვენა ღილაკით და შედით Properties.



აირციეთ თქვენთვის საურველი მონაცემები.

Choose between large or small icons in the Start menu

Shows the number of programs to display in the most frequently used programs list

Clear the most frequently used program list

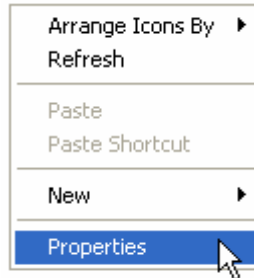
Check the boxes to display your choice of Internet and/or E-mail program. From the pull-down select your preference

სექცია 7 – თქვენი მომხმარებლის სურათის შეცვლა

სურათი რომელიც ჩატვირთვის ფანჯარაზეა თქვენი მომხმარებლის სახელის წინ შეიძლება შეცვლილი იქნას. დააწკაპუნეთ Start menu და შემდგომ სურატზე. გამოსულ ფანჯარაში შეგიძლიათ აირჩიოთ სხვა სურათი.

სექცია 8 – თქვენი სამუშაო მაგიდის პარამეტრების შეცვლა

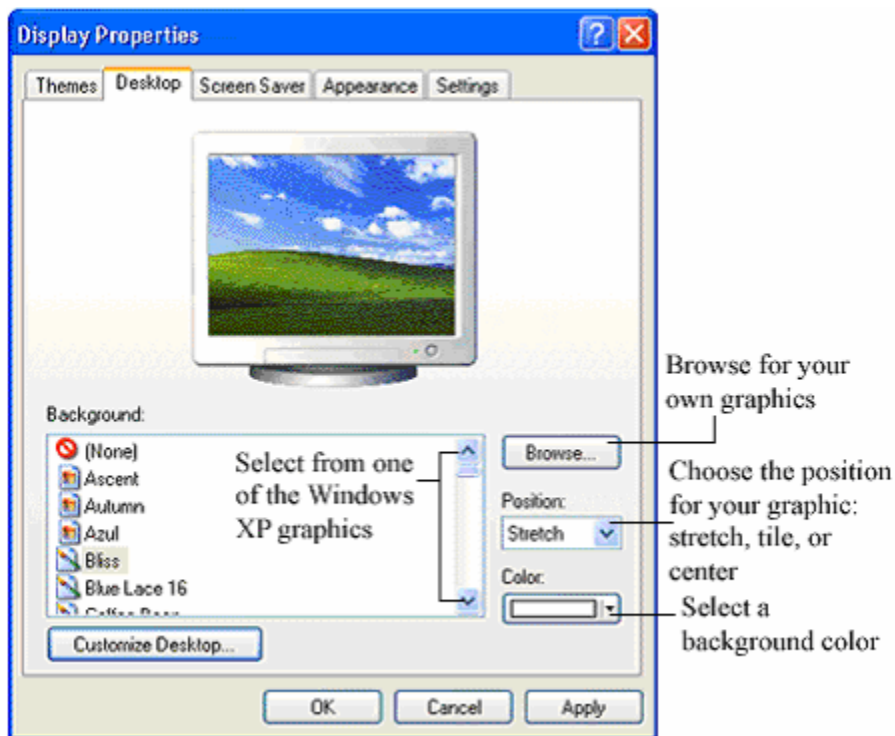
სამუშაო მაგიდის პარამეტრების შეცვლელად დააჩირვებ სამუშაო მაგიდაზე მაუსის მარჯვენა ღილაკს და შემდგომ Properties



ან Control Panel-ში ორჯერ დააწკაპუნეთ Display პექტოგრამაზე.

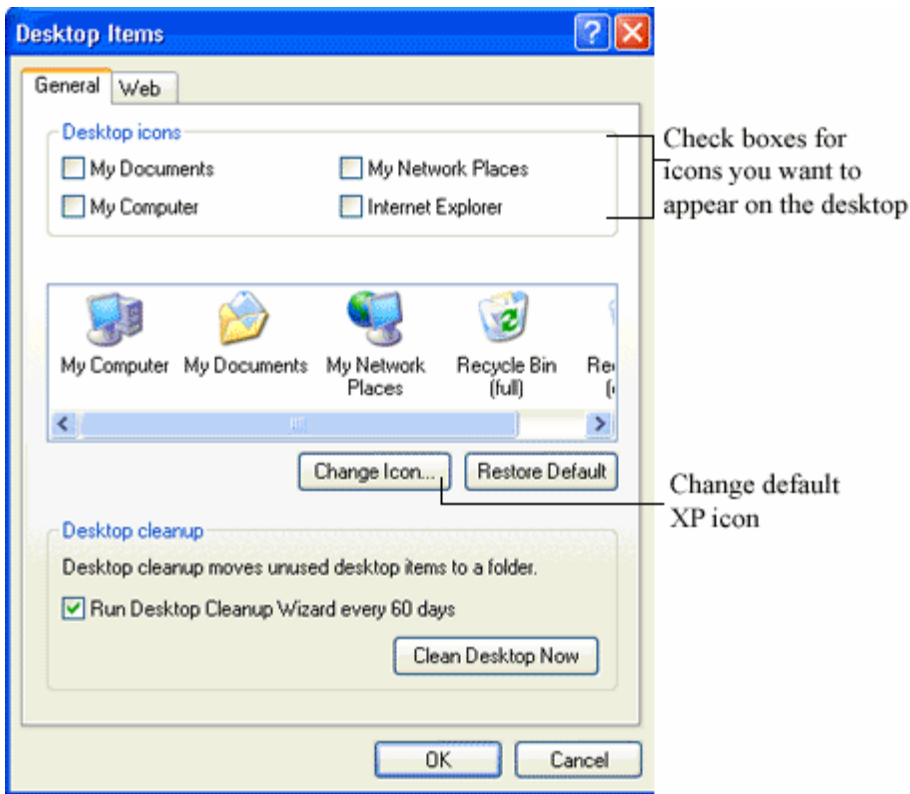


სამუშაო მაგიდის ფონის შეცვლა



სამუშაო მაგიდაზე სპეციალური პექტოგრამების ჩართვა

სამუშაო მაგიდის გამოსახულების შეცვლის ფანჯარაში შედიო Customize Desktop ღილაკში და ამოირჩიეთ სასურველი პექტოგრამები.



სექცია 9 - თქვენი სამუშაო მაგიდის რეზოლუციის შეცვლა

სამუშაო მაგიდის Properties-ში გადადით Setting განყოფილებაში. ამ განყოფილებიდან შეგიძლიათ შეცვალოთ თქვენი ეკრანის რეზოლუცია.

